



Sviluppo Rurale
Piemonte 2023-2027



VALLI DI LANZO
CERONDA
CASTERNONE

LA NUOVA STRATEGIA DI SVILUPPO LOCALE 2023-2027

INCONTRO DI ANIMAZIONE TERRITORIALE CON I SINDACI

MARTEDÌ 26 SETTEMBRE 2023 – ORE 18.00 – LANZO T.SE (GRAIES HUB)





PROGETTAZIONE INTEGRATA

Pubblicazione del **Bando della Regione Piemonte** per la selezione dei GAL e delle Strategie di Sviluppo Locale (SSL) per la nuova programmazione Leader 2023-2027

metà luglio 2023

luglio / settembre 2023

16 ottobre 2023

Consegna **Strategia di Sviluppo Locale (SSL)** per la programmazione 2023-2027

Attività di **animazione territoriale per il coinvolgimento** e il confronto con i diversi attori territoriali al fine di elaborare una Strategia condivisa



LA PROPOSTA DI INTERVENTI PER LA FUTURA SSL

INTERVENTI

AMBITI

SVILUPPO DI SISTEMI
LOCALI DI OFFERTA
TURISTICO-RICREATIVA

FILIERA LEGNO -
ENERGIA

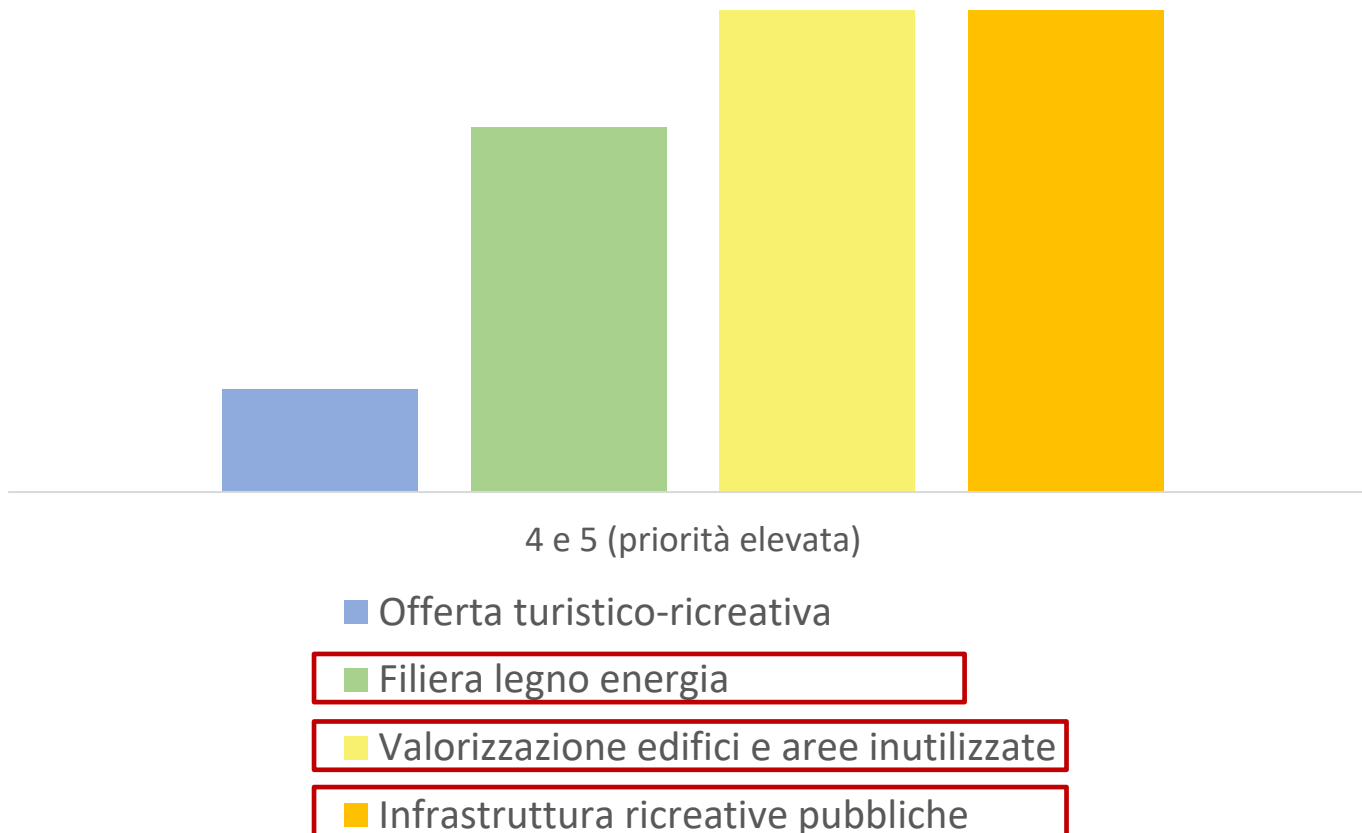
- in infrastrutture con finalità ambientale [filiera legno energia]
- in infrastrutture turistiche
- di miglioramento, riqualificazione e valorizzazione di edifici e aree inutilizzate
- di realizzazione, miglioramento, adeguamento e ampliamento di infrastrutture ricreative pubbliche

STRATEGIA DI
CONTINUITA'

STRATEGIA DI
INNOVAZIONE



I RISULTATI DEL QUESTIONARIO





INTERVENTI IN INFRASTRUTTURE CON FINALITÀ AMBIENTALE: FILIERA LEGNO ENERGIA [SRD 08]

- **Obiettivo:**

Supporto della filiera legno energia termica

- **Cosa si può fare?**

Centrali termiche con caldaie alimentate a cippato di legno locale che riscaldano edifici di uso pubblico (scuole, uffici comunali, biblioteche, ambulatori medici, ecc...)

- **Contributo GAL:** 100% su spesa ammissibile



INTERVENTI SU INFRASTRUTTURE RICREATIVE PUBBLICHE (SRD07-AZIONE 5)

- **Obiettivo:**

Dotare i territori di spazi ricreativi pubblici per combattere lo spopolamento e rendere maggiormente attrattive le aree rurali

- **Cosa si può fare?**

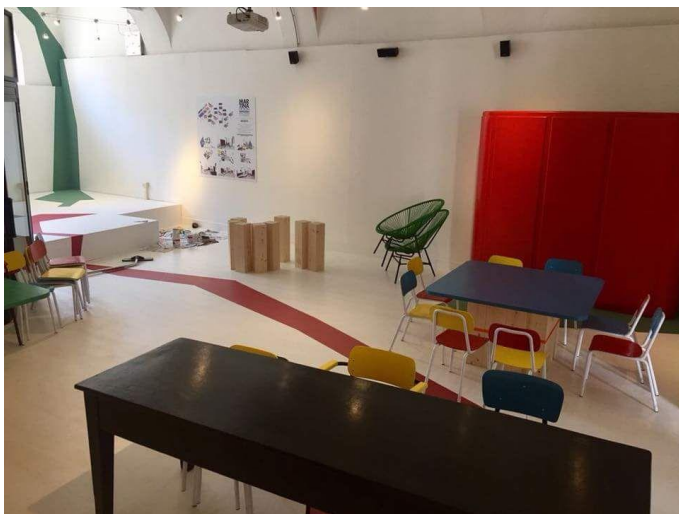
Realizzare, migliorare, adeguare e/o ampliare infrastrutture ricreative pubbliche (**attività sportive all'aperto, strutture senza scopo di lucro per attività culturali, spazi polifunzionali ricreativi e aree attrezzate per l'infanzia**) a servizio degli abitanti che abbiano una ricaduta a scala sovracomunale.

- **Contributo GAL:** 90% su spesa ammissibile

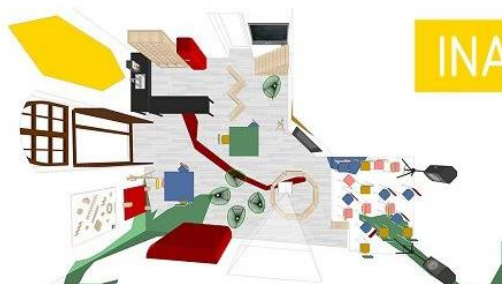
Il progetto di investimento deve interessare un'utenza sovracomunale!



INTERVENTI SU INFRASTRUTTURE RICREATIVE PUBBLICHE [SRD07-AZIONE 5]



SPAZIO GIOVANI



INAUGURAZIONE

APERITIVO

LIVE MUSIC



INTERVENTI DI MIGLIORAMENTO, RIQUALIFICAZIONE E VALORIZZAZIONE DI EDIFICI E AREE INUTILIZZATE [SRD 09 – AZIONE D]

- **Obiettivo:**

Valorizzare il patrimonio rurale contribuendo al miglioramento della qualità della vita e del benessere della collettività

- **Cosa si può fare?**

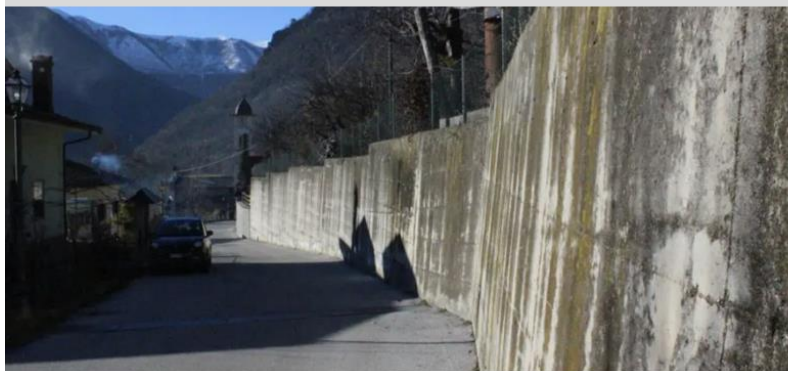
Riqualificazione e valorizzazione di **edifici di edilizia recente** compromessi o dismessi o di **aree inutilizzate** attraverso interventi di **mitigazione e/o rigenerazione** con finalità non produttive

- **Contributo GAL:** 90% su spesa ammissibile

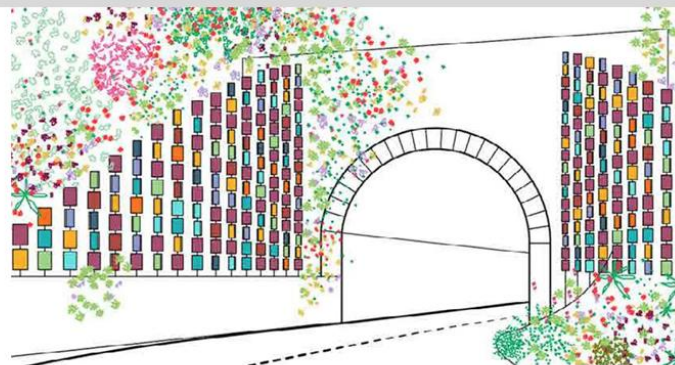


INTERVENTI DI MIGLIORAMENTO, RIQUALIFICAZIONE E VALORIZZAZIONE DI EDIFICI E AREE INUTILIZZATE [SRD 09] – ESEMPI DI MITIGAZIONE

PRIMA



DOPO





INTERVENTI DI MIGLIORAMENTO, RIQUALIFICAZIONE E VALORIZZAZIONE DI EDIFICI E AREE INUTILIZZATE [SRD 09] – ESEMPI DI RIGENERAZIONE

PRIMA



DOPO





INTERVENTI DI MIGLIORAMENTO, RIQUALIFICAZIONE E VALORIZZAZIONE DI EDIFICI E AREE INUTILIZZATE [SRD 09] – FASI DEL PROCESSO

FASE 0

Manifestazione di interesse dei Comuni che partecipano al percorso di accompagnamento
Risultato: Gruppo di Comuni del territorio interessati a partecipare e impegnati nella Fase I

FASE I [SSL - Azione di Accompagnamento A3]

Accompagnamento dei Comuni mediante l'attivazione di un percorso di coprogettazione supportato da un gruppo di lavoro multidisciplinare
Risultato: Studi di fattibilità

FASE II [SSL - Interventi SRD09 – azione d]

Finanziamento di interventi pilota sul territorio. A partire dagli studi di fattibilità presentati nella fase I, i Comuni dovranno presentare I progetti definitivi sulla base del supporto ricevuto nella Fase II.
Risultato: Finanziamento di interventi pilota

LA STRATEGIA DI SVILUPPO LOCALE 2023 - 2027

- ★ I sistemi di offerta socioculturali e turistico-ricreativi locali
- ★ Le comunità energetiche, bioeconomiche e ad economia circolare

INTERVENTI DELLA STRATEGIA RIVOLTI AI COMUNI

- ★ → Interventi su infrastrutture ricreative pubbliche [SRD07-azione 5]
- ★ → **Interventi di miglioramento e riqualificazione di edifici e aree inutilizzate [SRD09-azione d]**
- ★ → Interventi in infrastrutture con finalità ambientale per il supporto della filiera legno energia: *centrali termiche con caldaie alimentate a cippato di legno locale* [SRD 08]

INTERVENTI DELLA STRATEGIA RIVOLTI ALLE IMPRESE

- ★ → Investimenti per imprese [SRD14 e SRD 03]
 - ★ → Creazione di nuove imprese [SRE 04]
 - ★ → Investimenti per imprese forestali: acquisto macchinari e attrezzature [SRD15]
 - ★ → Sostegno e azioni pilota volte all'accorpamento di lotti forestali pubblici e privati [SRG08]
- sostegno alle imprese turistico-ricettive e servizi al turista*
- sostegno alle imprese dell'artigianato tipico per lo sviluppo di nuovi prodotti (legno-ferro-pietra)*

AZIONI DI ACCOMPAGNAMENTO - A3 -

- **Legno locale per nuove filiere**
Interventi di riferimento: SRD 14 e 15
- **Cooperare per gestire**
Intervento di riferimento: SRG 08
- **Spazi pubblici da ri-creare**
Intervento di riferimento: SRD 07 e SRD 09

AZIONI DI ANIMAZIONE - B2 -

→ **Animazione attuazione SSL**

AZIONI DI COOPERAZIONE - A2 -

→ **L'età del legno: attività di sensibilizzazione per le nuove generazioni sulla risorsa legno**