



Sviluppo Rurale  
Piemonte 2023-2027



VALLI DI LANZO  
CERONDA  
CASTERNONE

# LA NUOVA STRATEGIA DI SVILUPPO LOCALE 2023-2027

INCONTRO DI ANIMAZIONE TERRITORIALE

LUNEDÌ 27 GIUGNO 2023 – ORE 17.30 – LANZO T.SE (GRAIES HUB)





# LA STRATEGIA DI SVILUPPO LOCALE 2023-2027

La **Strategia di Sviluppo Locale (SSL)** è un insieme di interventi integrati che rispondono a obiettivi ed esigenze specifiche del nostro territorio, contribuendo a sostenere la **crescita economica e sociale del territorio, preservando le risorse locali e la qualità della vita delle comunità.**

Piano strategico della PAC dell'Italia (PSP)



Complemento regionale per lo sviluppo rurale del PSP (CSR) 2023-2027

*Strumento attuativo a livello regionale*



Strategia di Sviluppo Locale (SSL) 2023-2027

*Strumento attuativo per i territori nell'area GAL*



# PROGETTAZIONE INTEGRATA

Publicazione del **Bando della Regione Piemonte** per la selezione dei GAL e delle Strategie di Sviluppo Locale (SSL) per la nuova programmazione Leader 2023-2027

metà luglio 2023

luglio / settembre 2023

15 ottobre 2023

Consegna **Strategia di Sviluppo Locale (SSL)** per la programmazione 2023-2027

Attività di **animazione territoriale per il coinvolgimento** e il confronto con i diversi attori territoriali al fine di elaborare una Strategia condivisa



# A CHI SI RIVOLGE LA STRATEGIA DI SVILUPPO LOCALE?

- **ENTI PUBBLICI dell'area di competenza del GAL:** Comuni, Comuni in forma associata, Unioni Montane
- **IMPRESE dell'area di competenza del GAL** che operano nei settori tipici dell'economia montana - turistico, forestale, agroalimentare, artigianato tipico

NON si potranno sostenere interventi di privati cittadini, di associazioni ed enti no profit.



# I RISULTATI DEL PSL 2014 – 2022: LA FILIERA LEGNO LOCALE

- Realizzazione di progetti di **cooperazione** tra proprietari forestali per riportare ad una gestione attiva le zone boscate attraverso contratti di gestione dei boschi
- Finanziati **19 studi di fattibilità** per l'installazione **di centrali a cippato** con piani di approvvigionamento della biomassa locale [di cui 9 studi realizzati, 10 studi in corso]
- Realizzazione e installazione di **caldaie a cippato** in edifici a funzione pubblica [7 impianti di cui 3 già in funzione]

Per accorpamento lotti  
forestali privati,  
assegnati:  
**33.000 €**

Per finanziamento n.19  
studi di fattibilità,  
assegnati  
**223.000 €**

Per finanziamento  
n. 7 impianti a  
cippato, assegnati  
**900.000 €**



# I RISULTATI DEL PSL 2014 – 2022: SETTORE TURISTICO

- Miglioramento della qualità delle strutture turistico – ricettive e della ristorazione tipica anche in funzione della sostenibilità ambientale
- Attivazione di **nuovi servizi al turista**
- Miglioramento dell'**accessibilità delle strutture** per turisti con esigenze specifiche

n. **9** interventi per la  
realizzazione di aree  
outdoor, assegnati ai  
Comuni:

**627.900 €**

n. **12** interventi di  
valorizzazione del  
patrimonio, assegnati ai  
Comuni:

**662.540 €**

n. **22** imprese beneficiarie  
nel settore turistico,  
assegnati:

**790.000 €**



# I RISULTATI DEL PSL 2014 – 2022: NUOVE IMPRESE

- Sostegno a Start Up nei settori: turistico, produzione di prodotti tipici, artigianato tipico

n. **nuove** imprese finanziate

**30**

Sostegno concesso

**750.000 €**



# GLI AMBITI TEMATICI NELLA FUTURA SSL

La promozione di pratiche sostenibili è fondamentale per preservare e valorizzare le risorse culturali e naturali.

## FILIERA LEGNO - ENERGIA

Il GAL mira a promuovere l'adozione di modelli di produzione e consumo circolari, in particolare il supporto della **filiera del legno-energia termica derivabile da cippato**.

## SVILUPPO DI SISTEMI LOCALI DI OFFERTA TURISTICO-RICREATIVA

Il GAL mira a promuovere lo sviluppo di un **turismo sostenibile e responsabile**, basato sulla **valorizzazione del territorio** e delle sue risorse ambientali, culturali e paesaggistiche.



# LA PROPOSTA DI INTERVENTI PER LA FUTURA SSL

## INTERVENTI

### AMBITI

SVILUPPO DI  
SISTEMI LOCALI DI  
OFFERTA  
TURISTICO-  
RICREATIVA

FILIERA LEGNO -  
ENERGIA

- in infrastrutture con finalità ambientale [filiera legno energia]
- in infrastrutture turistiche
- di miglioramento, riqualificazione e valorizzazione di edifici e aree inutilizzate
- di realizzazione, miglioramento, adeguamento e ampliamento di infrastrutture ricreative pubbliche

STRATEGIA DI  
CONTINUITA'

STRATEGIA DI  
INNOVAZIONE



# INTERVENTI IN INFRASTRUTTURE CON FINALITÀ AMBIENTALE: FILIERA LEGNO ENERGIA [SRD 08]

- **Obiettivo:**

Supporto della filiera legno energia termica

- **Cosa si può fare?**

Centrali termiche con caldaie alimentate a cippato di legno locale. - Solo per produzione di energia termica



# INTERVENTI IN INFRASTRUTTURE TURISTICHE [SRD07–AZIONE 4]

- **Obiettivo:**

migliorare la fruizione turistica delle aree rurali, aumentando l'attrattività dei territori

- **Cosa si può fare?**

Realizzazione, ampliamento e adeguamento delle infrastrutture turistiche del territorio



# INTERVENTI IN INFRASTRUTTURE TURISTICHE [SRD07–AZIONE 4]

Qualche esempio...

- realizzazione di strutture di riparo temporaneo: punti sosta attrezzati, punti per l'osservazione naturalistica ambientale
- recupero, conservazione, ristrutturazione e adeguamento di strutture di pregio paesaggistico - culturale situate lungo o in prossimità dei percorsi sostenuti dalla presente tipologia di investimento
- infrastrutture leggere per lo sviluppo di attività sportive e turistiche in ambienti lentici e lotici
- acquisto/realizzazione e installazione di pannelli descrittivi, segnaletica direzionale e di continuità
- interventi mirati a garantire l'accessibilità e la fruibilità a utenti con esigenze complesse e differenziate
- investimenti finalizzati allo sviluppo di servizi turistici inerenti al turismo rurale quali:
  - i) georeferenziazione degli itinerari;
  - ii) realizzazione di materiale turistico e informativo (anche) online relativo all'offerta connessa al patrimonio outdoor regionale;
  - iii) realizzazione di siti multimediali non legati ad attività economiche e di innovazioni tecnologiche cioè investimenti materiali ed immateriali per lo sviluppo di sistemi di comunicazione



# INTERVENTI DI MIGLIORAMENTO, RIQUALIFICAZIONE E VALORIZZAZIONE DI EDIFICI E AREE INUTILIZZATE [SRD 09]

- **Obiettivo:**

Valorizzare il patrimonio rurale contribuendo al miglioramento della qualità della vita e del benessere della collettività

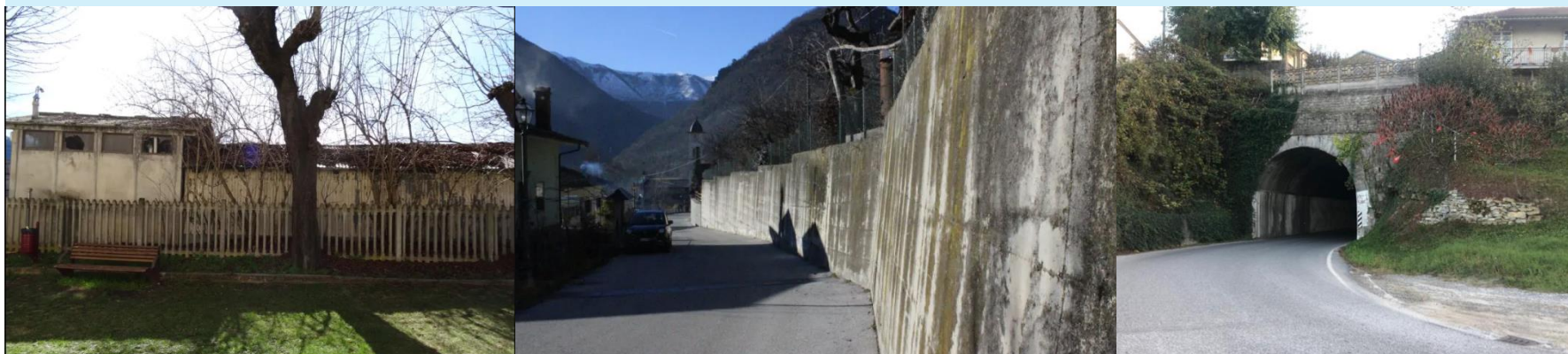
- **Cosa si può fare?**

Riqualificazione e valorizzazione di edifici compromessi o dismessi o di aree inutilizzate attraverso interventi di recupero e riuso con finalità non produttive



# INTERVENTI DI MIGLIORAMENTO, RIQUALIFICAZIONE E VALORIZZAZIONE DI EDIFICI E AREE INUTILIZZATE [SRD 09]

PRIMA



DOPO





# INTERVENTI SU INFRASTRUTTURE RICREATIVE PUBBLICHE (SRD07–AZIONE 5)

- **Obiettivo:**

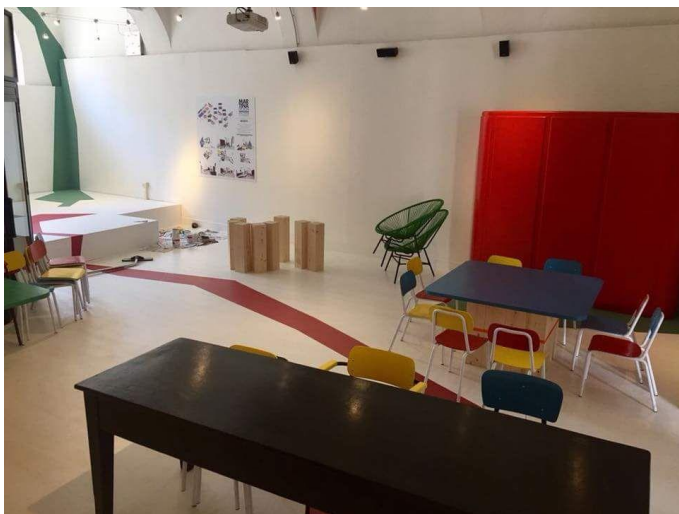
Dotare i territori di spazi ricreativi pubblici per combattere lo spopolamento e rendere maggiormente attrattive le aree rurali

- **Cosa si può fare?**

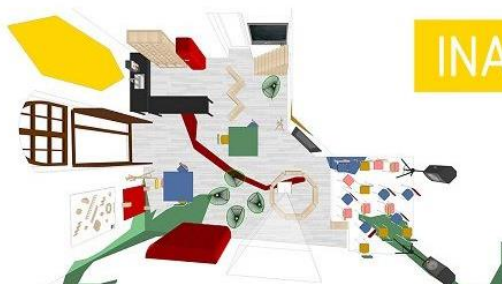
Realizzare, migliorare, adeguare e/o ampliare infrastrutture ricreative pubbliche (attività sportive all'aperto, strutture senza scopo di lucro per attività culturali, spazi polifunzionali ricreativi e aree attrezzate per l'infanzia) a servizio degli abitanti che abbiano una ricaduta a scala sovracomunale.



# INTERVENTI SU INFRASTRUTTURE RICREATIVE PUBBLICHE [SRD07-AZIONE 5]



## SPAZIO GIOVANI



INAUGURAZIONE

APERITIVO

LIVE MUSIC



# LA VOSTRA OPINIONE



Sviluppo Rurale  
Piemonte 2023-2027



## La Strategia di Sviluppo Locale 2023-2027 -Questionario rivolto ai Comuni

Basandosi sulla metodologia di **sviluppo locale partecipativo** prevista dall'Unione Europea, il GAL Valli di Lanzo, Ceronda, Casternone intende realizzare una Strategia di Sviluppo Locale (SSL) per il periodo 2023-2027 a partire da un'attenta **analisi dei fabbisogni** dei territori di sua competenza e dalla **condivisione** con gli attori locali degli ambiti tematici e degli interventi sui cui si vuole lavorare.

Si invitano pertanto i Sindaci e gli Amministratori locali a compilare il seguente questionario.

**Compilare entro il 31 luglio.**

Per richiedere chiarimenti sulla compilazione del questionario, è possibile contattare l'arch. Erica Meneghin inviando una mail all'indirizzo [euproject@gal-vallilanzocerondacasternone.it](mailto:euproject@gal-vallilanzocerondacasternone.it)